

## TIPOS DE ROSTRO

Una de las primeras cosas que nos enseñan en el colegio son las figuras geométricas, porque a partir de ellas podemos entender nuestro entorno y familiarizarnos con los objetos que nos rodean. Lo mismo ocurre con el maquillaje y su estudio; al momento de maquillar, o de aprender a hacerlo, es fundamental el visagismo para identificar los diferentes tipos de cara que existen, con sus volúmenes y líneas, y a partir de eso, saber cómo proceder para pintar cada rostro de manera adecuada.

Afortunadamente, esas lecciones que recibimos cuando niños, lo hacen más fácil; ya que la mayoría de los tipos de rostro tienen una figura geométrica que se les asemeja y de esa forma, si ponemos atención, es más sencillo para nosotros diferenciarlas.

Todas las personas son diferentes, por lo tanto, el maquillaje que le funciona a cada uno también lo es. A continuación, te dejamos los 7 tipos de cara más comunes y te enseñamos cómo identificarlos, para que la próxima persona a la que maquilles se sienta única:



### **Óvalo**

Imaginate la forma de un huevo: esa es la forma de cara "perfecta" ya que es la que las otras toman como ejemplo al momento del maquillaje. El rostro ovalado tiene ángulos redondeados y los pómulos son más anchos que la mandíbula y que la frente, por lo tanto, la figura es más larga que ancha.

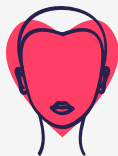
### **Diamante**

La forma de la piedra preciosa que muchas mujeres añoran es otro de los tipos de cara. Esta, tiene ángulos mucho más marcados que los del óvalo. Es una cara corta en la que la frente es más ancha que la mandíbula pero los pómulos sobresalen a estas dos partes.



### **Corazón/Triángulo Invertido**

Además de ser nuestro órgano central y uno de los símbolos del amor, la forma del corazón es la de un rostro pequeño en el que la línea del nacimiento del cabello tiene forma de V en el centro de la frente. Al igual que el diamante, en este tipo de cara la frente es más ancha que la mandíbula pero su ancho es casi igual al de los pómulos.



### **Círculo/Redondo**

La medida del diámetro en un círculo es la misma desde cualquier parte donde se mire, por lo tanto, las caras redondas son igual de anchas que de largas y todos sus ángulos son redondeados.



### **Cuadrado**

A diferencia de la cara redonda, la cuadrada tiene lados muy rectos; pero a semejanza de esta, el ancho de todos sus lados son casi iguales. Tienen una mandíbula fuerte, al igual que la línea de nacimiento del cabello y hay una línea recta desde la frente hasta la mandíbula.



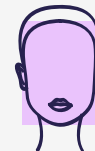
### **Rectángulo**

El tipo de cara rectangular tiene la frente y los pómulos del mismo ancho que la mandíbula. Este rostro tiene mínimas curvas, ángulos muy rectos y el largo es el doble del ancho.



### **Alargado**

El rostro alargado es como su nombre lo dice, largo, delgado y los huesos son prominentes. Es una mezcla entre el rectángulo y el óvalo, por lo que tiene una combinación de ángulos rectos y redondeados.



Luego de tener una primera aproximación al visagismo, será mucho más sencillo realizar los diferentes tipos de maquillaje que requieren los clientes; sea para acentuar los rasgos faciales, para recrear un personaje o crear uno completamente nuevo.

Si quieres aprender más y ser un excelente maquillador, te invitamos a conocer nuestro programa:

## TÉCNICO PROFESIONAL EN MAQUILLAJE ARTÍSTICO